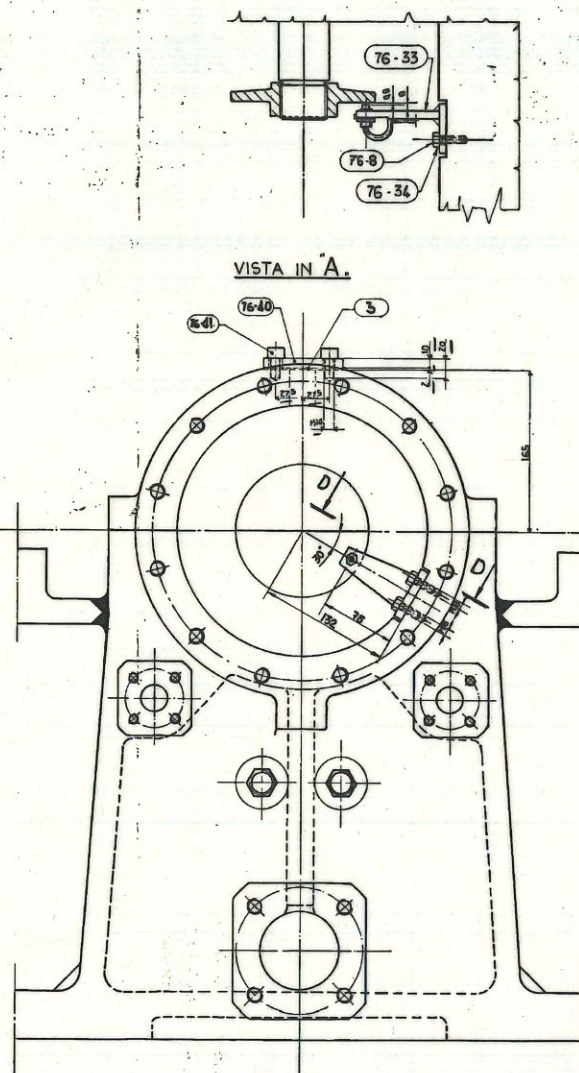
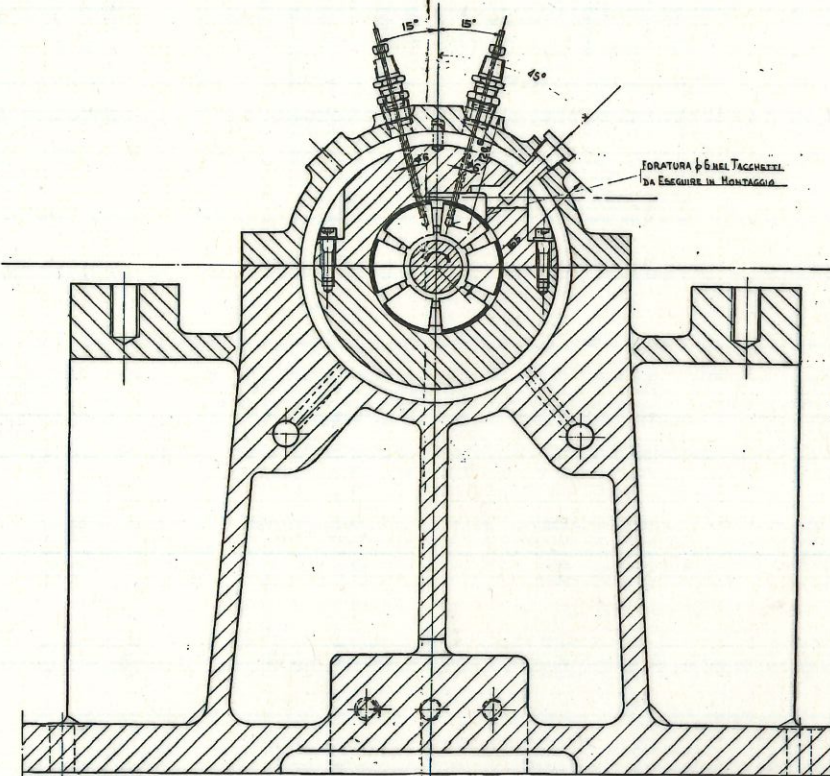


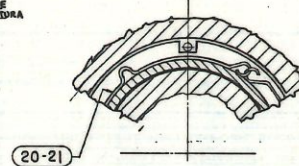
SEZIONE "D.-D."



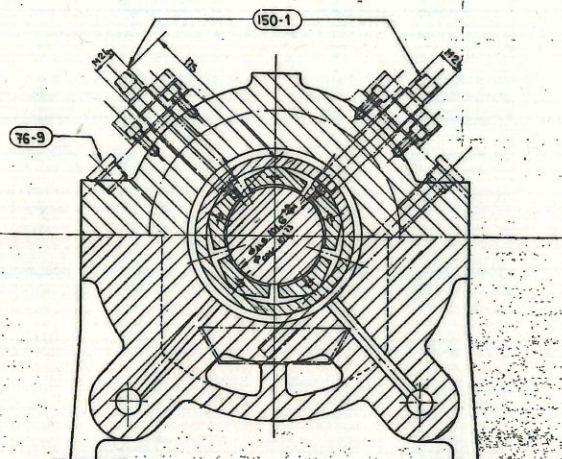
SEZIONE B.-B.



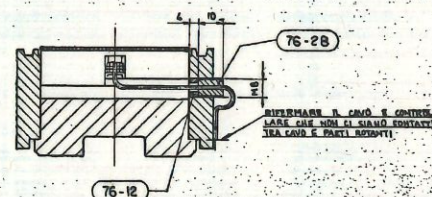
SEZIONE „E-E”



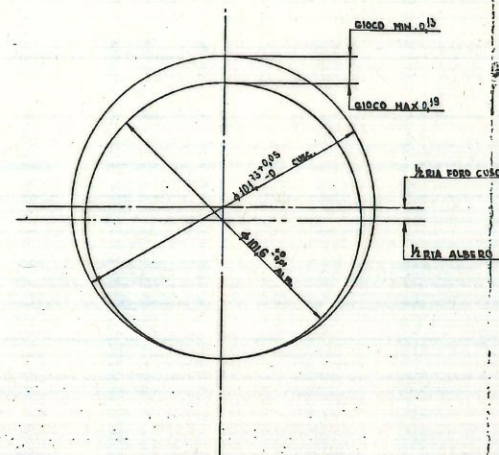
SEZIONE C.-C.



PARTICOLARE "F"



PARTICOLARE GIOCO CUSCINETTO
PORTANTE



1	GUARDIESE SP 1	1	DNA	3	NO A30000
1	VITI TESTA CIL. CORDAL. N°10-20	2	C 18	76-41	NO 216
1	PLANTIA SPECUL.	1	FLA 571	76-40	NO 216 DISE 430164
1	VITI TESTA CIL. HET. ANCI. 12-10	12	C 1.8.8	76-37	NO 216
1	TAPPO 4.34. HET. ANCI. 12-10	1	A 105	76-9	NO 216 DISE 430164
1	VITI TESTA CIL. HET. 12-20	2	B 5	76-8	NO 216 DISE 430164
1	AG. IRE APPLIC. PACE OP. HET. 12-20	1	Acc.	150-1	NO 216 DISE 430164
1	7/2 ANELLO TENUTA. CRO. INFERIORE	1	GA. CL 13	75-2	NO 216 DISE 430164
1	7/2 ANELLO TENUTA. CRO. SUPERIORE	1	GA. CL 13	75-1	NO 216 DISE 430164
1	MOLLE PER ANELLI IN RACCOMANDO SP. 2	2	AC. NO HILL	20-21	DISE 430164
1	MOLLE PER ANELLI IN RACCOMANDO SP. 2	1	Aq. 12	76-22	DISE 430164
1	7/2 ANELLI IN TENUTA. GA. INFER.	2	MO 85	76-23	DISE 430164
1	7/2 ANELLI IN TENUTA. GA. SUPER.	2	MO 85	76-24	DISE 430164
1	PREGARCAI COMPLETI 1/2 NPT.	3	G-2	76-36	DISE 430164
1	BACCONE DI TENUTA. GA. 1	3	SOLMA ETTILOCA	76-35	DISE 430164
1	ROSETTE DI SICUREZZA 4/8	4	ALCANT. EXTRA	76-34	DISE 430164
1	SUPPORTO ATTREZZI	2	ACQUA SILD.	76-33	DISE 430164
1	SPINE CILINDRICHE 4.3.15	2	G 50	76-32	DISE 430164
1	GUARNIZIONE 4.32. 4.32. 4.32. 4.32	1	RAME	76-31	DISE 430164
1	TAPPO 4.3. GAS.	1	FL 44	76-30	DISE 430164
1	TAPPO HET. 12	1	FL 6	76-28	DISE 430164
1	COPERTURA SUPPORTO	1	FLA B.F.N.	76-7	DISE 430164
1	GUARNIZIONE SP. 2	1	DMA	76-6	DISE 430164
1	GUARNIZIONE SP. 0-4 SP. 6	1	ANIMA MORIA	76-12	DISE 430164
1	7/2 ANELLI SPES. AGGIUSTACIO	1	AQ 12	20-7	DISE 430164
1	SPINA CIL. 4.12-20 (ACC. A. 20)	1	C 10	76-5	DISE 430164
1	7/2 COPERTURA SCALATA SP. 1	1	Aq 12	76-25	DISE 430164
1	7/2 COPERTURA SCALATA HP	1	Aq 12	76-26	DISE 430164
1	CORCIN. DI SPINTA KUNSBURG 775	1	-	76-4	DISE 430164
1	CUSCIN. FORTANTE KUNSBURG 4	1	-	76-3	DISE 430164
1	7/2 SCALATA FORTE CUSC. HP.	1	Aq 12	76-2	DISE 430164
1	7/2 SCALATA FORTE. CUSC. SP.	1	Aq 12	76-1	DISE 430164

POSIZ.	DENOMINAZIONE E DIMENSIONE	N° PEZZI	Materiale	SPESIMILATO	Pesi utili Kg.	NOTE
OGGETTO DELLA MODIFICA A) <u>Aggiunta 1 mod. 7640-7641.5, mod. 18, 19, 20, 21, 22 e 23</u>						

EVEL S.p.A. CRT - UAI - Disa
COPIA D'ARCHIVIO
05-04-11240/Tas

QUESTO DISEGNO È PROPRIETÀ DELLA S.p.A. FRANCO TOSI. A TERMINE DI LEGGE NE È VIETATA LA RIPRODUZIONE E LA COMUNICAZIONE A TERZI	SCALA	FIRMA	DATA
	2.5	DR. COLUMBO CELANTE	15-4-1981

C.R.T.N. PISA
CENTRALE REGIONALE LADDESE

COMPRESSORE ARIA AP
ASSIEME CUSCINETTO

ASSIEME COSINETTO - LAIO SPINA CO		E 300333	
FRANCO TOSI S.p.A. LEGNANO		A	

20	21	22	23
----	----	----	----
